

INSTRUMENTOS DE COLORAÇÃO AVANÇADOS

# BOND RX

TESTES IHQ, HIS E EMERGENTES TOTALMENTE  
AUTOMATIZADOS

LIBERTE O POTENCIAL



Accelerate Your Journey  
Imagine The Possibilities

**Leica**

BIO SYSTEMS

APENAS PARA UTILIZAÇÃO EM INVESTIGAÇÃO. NÃO PARA UTILIZAÇÃO EM PROCEDIMENTOS DE DIAGNÓSTICO.

# EXPLORE AS SUAS IDEIAS

## IMPULSIONAR OS LIMITES DO POSSÍVEL

A BOND RX é uma plataforma em constante evolução que permite aos investigadores quebrar o molde e criar o teste da próxima geração. Concebido para proporcionar qualidade e flexibilidade superiores para suportar o design do seu produto ideal.



O SEU  
TESTE  
AQUI

IF

IMUNOFLOURESCÊNCIA

CTC

CÉLULAS  
TUMORAIS CIRCULANTES

IHQ

IMUNOHISTOQUÍMICA

TSA

AMPLIFICAÇÃO DO  
SINAL POR TIRAMIDA

FISH

HIBRIDIZAÇÃO  
FLUORESCENTE IN SITU

HIS

HIBRIDIZAÇÃO IN SITU

ANB

ÁCIDO NUCLEICO  
BLOQUEADO

CISH

HIBRIDIZAÇÃO  
CROMOGENICA IN SITU

TUNEL

ENSAIO DE MARCAÇÃO DAS  
EXTREMIDADES DE TRANSFERASE  
DESOXINUCLEOTIDILO DUTP

miARN

microARN

bADN

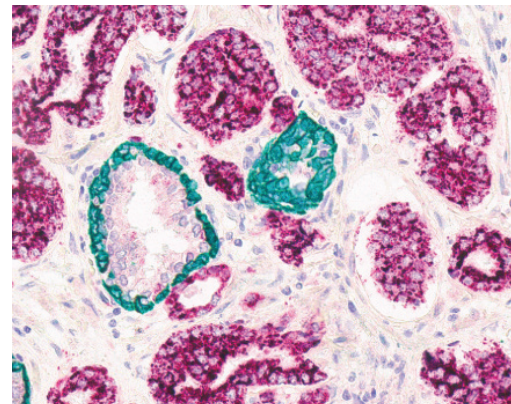
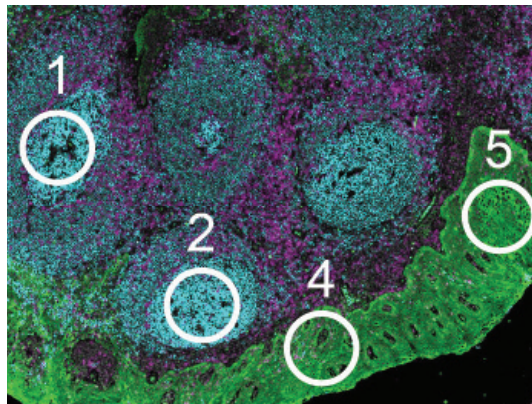
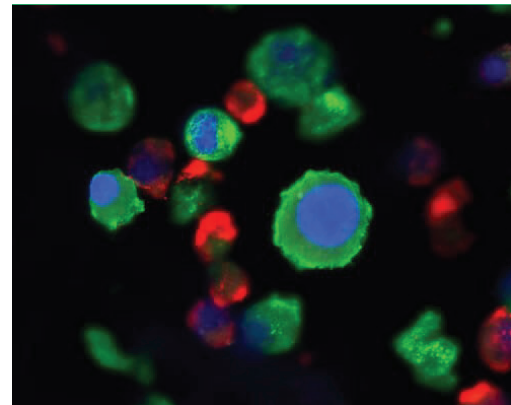
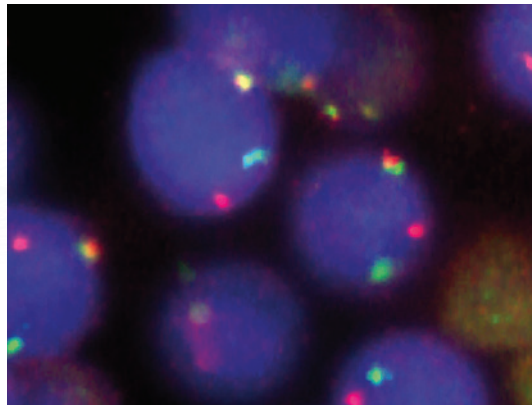
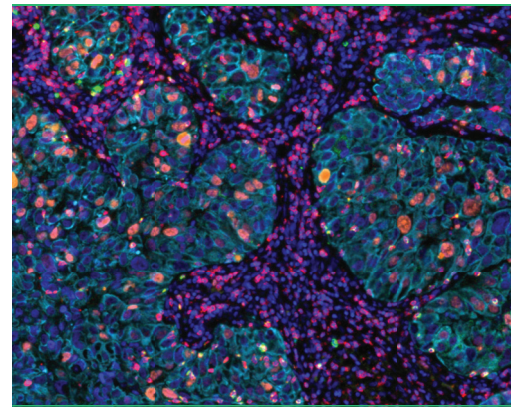
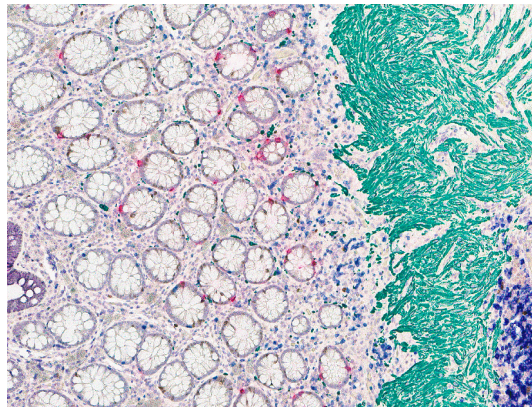
ENSAIOS DE ADN  
RAMIFICADOS

MULTI-  
PLEX

# DESBLOQUEAR SEGREDOS CELULARES

Utilizar a multiplexação no BOND RX para

- » Fazer mais com menos amostra
- » Descubra relações espaciais
- » Determine fenótipos celulares



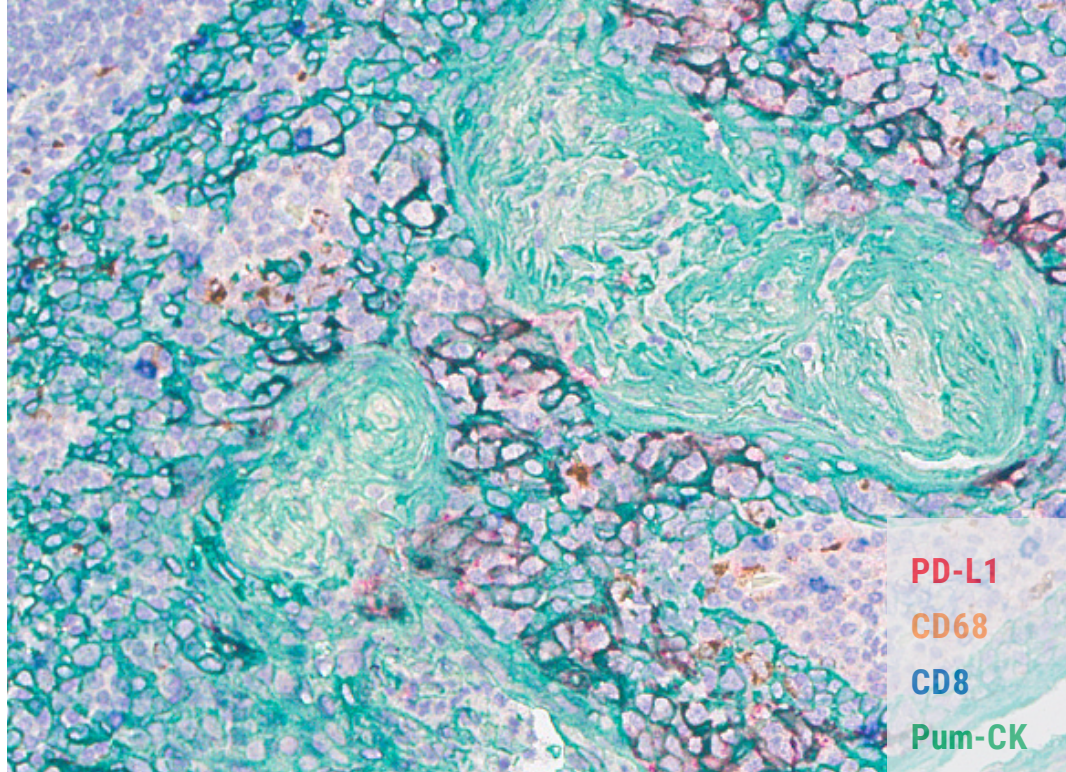
## ACEDA AOS MAIS RECENTES AVANÇOS

A Leica Biosystems associa-se a parceiros líderes em Inovação Aberta para lhe fornecer soluções flexíveis para a sua investigação a partir de

- » ADN ao ARN à proteína
- » FFFPE e CTC
- » Sequenciamento cromogénico e fluorescente

## CONSTRUA O PRÓXIMO PAINEL

- » RTUs e sondas validadas
- » RTUs a variar entre 14 menus de patologias
- » Ampla seleção de sondas
- » Ligar ou otimizar a sua própria seleção



## ANTICORPOS PRIMÁRIOS NOVOCASTRA

<b>Br</b> PATOLOGIA MAMÁRIA	<b>De</b> DERMATOPATOLOGIA	<b>Ga</b> PATOLOGIA GASTROINTESTINAL	<b>Gy</b> GINEPATOLOGIA	<b>HNE</b> PATOLOGIA DE CABEÇA, COLO E ENDÓCRINA	<b>He</b> HERMATOPATOLOGIA	<b>IO</b> IMUNO-ONCOLOGIA
<b>Lu</b> PATOLOGIA PULMONAR	<b>MP</b> PATOLOGIA MUSCULAR	<b>Ne</b> NEUROPATOLOGIA	<b>ST</b> PATOLOGIA DE TECIDO SUAVE	<b>Sp</b> ESPECIALIZADO	<b>TD</b> DIFERENCIAÇÃO DO TUMOR	<b>Ur</b> UROLOGIA

## CAPTE A BELEZA E O DETALHE

Não deixe que grandes manchas sejam esquecidas ou que informação crítica seja negligenciada. Deixe que os scanners de alto desempenho Aperio AT2, Aperio GT 450 e Aperio VERSA da Leica Biosystems capturem as suas manchas multiplex para melhorar a sua análise e permitir-lhe partilhar as suas descobertas com o mundo.



# ADAPTE-SE AO SEU OBJETIVO

A plataforma BOND RX proporciona aos investigadores a capacidade de conceber o seu protocolo ideal. Com opções de personalização em todos os segmentos de edição de protocolo, o BOND RX permite maior flexibilidade ao otimizar as condições para uma variedade de tipos de teste.



## 1 PERSONALIZAÇÃO DA PREPARAÇÃO DE PRÉ-COLORAÇÃO

» Personalize as suas opções de desparafinação

## 2 PERSONALIZAÇÃO DE PRÉ-COLORAÇÃO

» Aplicação/remoção da sonda  
» Alterar o tempo de incubação e a temperatura

## 3 PERSONALIZAÇÃO DE COLORAÇÃO

» Utilizar os seus marcadores preferidos  
» Criar os seus próprios sistemas de deteção  
» Selecionar o seu tipo de dosagem  
» Alterar o tempo e a temperatura de incubação

## 4 MULTIPLEXAÇÃO

» Efetuar a coloração cromogénica ou fluorescente  
» Usar IHQ e HIS em qualquer ordem  
» Efetuar a coloração entre 2 a 6 marcadores por lâmina  
» Deixar que o BOND RX misture até 6 cromogéneos diferentes  
» Criar os seus próprios protocolos de coloração  
» Incorporar várias rondas de recuperação para suportar a remoção de reagentes

### PERSONALIZAÇÃO DA PREPARAÇÃO DE PRÉ-COLORAÇÃO

Process:  IHC  ISH  
 Marker: DNA Positive Control Probe

Protocols

1 Staining: RX Customized ISH  
 Preparation: RX Extended Dewax  
 2 HIER: \*HIER 5 min with ER1  
 Enzyme: \*Enzyme 1 for 15 min  
 Probe Application: \*DEFAULT\*  
 Denaturation: \*----\*  
 Hybridization: \*ISH Hybridization (2Hr)  
 Probe Removal: \*DEFAULT\*  
 \*ISH Probe Removal 1  
 \*ISH Probe Removal LH

Add slide

### PERSONALIZAÇÃO DA PRÉ-COLORAÇÃO (RECUPERAÇÃO DE ANTIGÉNIOS)

BOND RX® BOND RX Import protocol Protocol type: ISH detection

Preferred detection system: Bond Polymer Refine Detection

Step N°	Wash	Reagent	Supplier	Ambient	Temperature	Inc. (min)	Dispense type
1		*Peroxide Block	Leica Microsystems	✓		5:00	Open
5		*Open 1	User		50	7:30	Open
6		*Anti-Fluorescein Antibody	Leica Microsystems	✓	55	15:00	Selected vol. Open Intermediate 150 µL
10		*Post Primary	Leica Microsystems	✓		8:00	
14		*Polymer	Leica Microsystems	✓		8:00	
18		*Mixed DAB Refine	Leica Microsystems	✓		0:00	150 µL
19		*Mixed DAB Refine	Leica Microsystems	✓		10:00	150 µL
23		*Hematoxylin	Leica Microsystems	✓		5:00	150 µL

Show wash steps Insert wash | Insert reagent | Delete step

Save Cancel

### MULTIPLEXAÇÃO

4 Staining mode: Sequential multiplex Routine Stains: 4

First Second Third Final

Process:  IHC  ISH  
 Marker: \*Programmed Death Ligand 1 (73-10)

Protocols

Staining: \*IHC Protocol S  
 Preparation: \*Dewax  
 HIER: \*HIER 20 min with ER1  
 Enzyme: \*----\*

# ACELERE O SEU PROGRAMA DE TESTE

## FAÇA A COLORAÇÃO À SUA MANEIRA

Construa o seu próprio sistema de detecção e escolha os seus próprios cromogénios, fluoroflores, marcadores e sondas. O BOND RX aberto e flexível permite-lhe conceber o seu próprio teste.



## CONSTRUIR A PARTIR DE UMA BASE DE QUALIDADE

Os sistemas de detecção enzimáticos BOND Refine HRP e AP suportam IHQ e ISH. Complementar a detecção de Vermelho e Castanho com cromogénios Azul e Verde plug-and-play.

## CONSISTÊNCIA

### PROTEGER O QUE É MAIS IMPORTANTE

Para investigadores, é crucial manter a integridade e a morfologia dos tecidos. Confie no sistema Covertile único de BOND para lhe proporcionar cuidado total com o tecido – de forma consistente.

### APLICAÇÃO SUAVE DE REAGENTES

Apoiando uma excelente retenção de tecidos e preservação morfológica.



# MAXIMIZE O SEU TEMPO

## VELOCIDADE

MAIS OPORTUNIDADES CHEGAM MAIS DEPRESSA AO SEU PONTO FINAL

O sistema eficiente e organizado do dispositivo de coloração de 3 tabuleiros BOND RX, em conjunto com o processamento simultâneo otimizado em etapa do protocolo, permite a entrega consistente de 30 lâminas (IHQ) em 2,5 horas.



## FLEXIBILIDADE

COMO SE FOSSEM DE TRÊS DISPOSITIVOS DE COLORAÇÃO NUM ÚNICO

Cada tabuleiro pode carregar um tipo diferente de teste; IHQ, ISH ou Multiplex.



## EFICIÊNCIA

REDUZIR AS BARREIRAS NA SUA DESCOBERTA



### GESTÃO FLEXÍVEL DE TESTES

É possível aceder a anticorpos, sondas e sistemas de deteção a qualquer momento.



### ALIVIAR A TENSÃO

- » Manutenção mínima
- » Encher os reagentes a granel durante as execuções
- » Baixo volume de resíduos



### O SEU PRÓXIMO PASSO ILUMINADO

Determine os níveis de reagentes a granel e as alterações de estado num relance com o sistema de iluminação ativa único dos instrumentos BOND-RX.

### ESPECIFICAÇÕES DO SISTEMA

Dimensões	790 mm (L) x 1378 mm (A) x 806 mm (P)
Peso (seco)	238 kg
Capacidade de lâminas	30 lâminas (3 tabuleiros de até 10 lâminas) Tabuleiros concluídos (10 lâminas) podem ser continuamente substituídos
Capacidade do contentor de reagentes	Titulação (6 ml), 7 ml e 30 ml
Número de contentores de reagentes	36 reagentes
Capacidade do contentor de reagente a granel	2 L ou 5 L
Capacidade do contentor de resíduos perigosos	5 L
Capacidade do contentor de resíduos padrão	2 x 5 L

ACD® é uma marca comercial registada da Advanced Cell Diagnostics, Inc. nos Estados Unidos ou noutros países. Todos os direitos reservados. Akoya Biosciences® é uma marca comercial registada da Akoya Biosciences, Inc. Todos os direitos reservados. Cell IDx® é uma marca comercial registada da Cell IDx, Inc. Todos os direitos reservados. NanoString® é uma marca comercial registada da NanoString Technologies, Inc. Todos os direitos reservados. Ultivue® é uma marca comercial registada da Ultivue, Inc. Todos os direitos reservados.

Leica Biosystems é uma empresa internacional com uma forte rede de serviços de assistência ao consumidor a nível mundial. Para informações detalhadas de contacto sobre o seu distribuidor ou escritório de vendas mais próximo, consulte a nossa página na Internet: [LeicaBiosystems.com](http://LeicaBiosystems.com)

**APENAS PARA UTILIZAÇÃO EM INVESTIGAÇÃO. NÃO PARA UTILIZAÇÃO EM PROCEDIMENTOS DE DIAGNÓSTICO.**

Copyright © 2021 por Leica Biosystems Melbourne Pty Ltd, Melbourne, Austrália. Todos os direitos reservados. LEICA e o logótipo da Leica são marcas comerciais registadas da Leica Microsystems IR GmbH.

BOND é uma marca comercial registada da Leica Biosystems e das suas filiais. Aperio é uma marca comercial registada da Leica Biosystems Imaging, Inc. nos EUA e, opcionalmente, noutros países.

GT and GT 450 são marcas comerciais registadas da Leica Biosystems Imaging, Inc. nos EUA e, opcionalmente, noutros países. Outros logótipos, nomes de produtos e/ou empresas podem ser marcas comerciais dos respetivos proprietários.