

核 心 组 织 学 设 备

LEICA ST4020

线性染色机

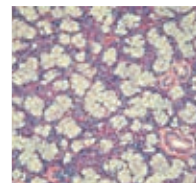
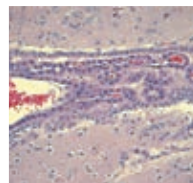


1 带有可选机罩的 Leica ST4020 线性染色机

争分夺秒

Leica ST4020 线性染色机

使用 Leica ST4020 线性染色机轻松地在术中为冷冻切片染色。这款紧凑型的染色机小至足以与您的冷冻切片机摆放在一起,可以迅速处理哪怕最紧急的样本。



Advancing Cancer Diagnostics
Improving Lives

Leica
BIO SYSTEMS

速度和生产率

当患者需要答案时，不能浪费一点时间。因此，Leica ST4020 线性染色机与冷冻切片机摆放在一起，可对手术中的冷冻切片进行自动化染色。

- › 高负荷 – 同一时间仪器上最多可有 72 个载玻片。
- › 快速 – 总处理时间可短至大约 2 分钟。
- › 无需实时监控的便利* – 容纳 16 个载玻片的采集缸加上一个完成染色程序后的提示音。
- › 持续载入 – 在每个样本架转移间隔添加承载四个载玻片的样本架。

质量

即使载玻片非常紧急，也并不意味着您可以忽视质量。Leica ST4020 线性染色机可通过新鲜的试剂、可选的搅动和可自定义的方案帮助您保持诊断质量。

- › 使用流动水以获得最佳冲洗质量 – 三个工作站可与干净的流动水相连。
- › 试剂消耗低 – 小容量容器 (50 mL) 有助于定期更换试剂并降低成本。
- › 满足各种染色需求 – 染色时间易于调整。
- › 改善染色程序的性能 – 搅动的选项有助于染色持续时间长的程序。

灵活性

Leica ST4020 线性染色机虽然较小，但并不局限。灵活的编辑意味着您可以优化程序并同时处理许多样本类型。当您需要处理皮肤样本 (Mohs 标本)、冷冻切片、细针抽吸和活检时，使用 Leica ST4020 线性染色机。

- › 运行各种程序来处理不同的组织类型 – 调整染色时间，每个站点 2 到 300 秒。
- › 设置所需的试剂序列 – 14 个试剂台提供灵活的染色序列。
- › 灵活性 – 可变的起始位置提高了程序的灵活性。

立即联系您的 Leica Biosystems 代表，以了解有关我们核心组织学解决方案的更多信息

LEICABIOSYSTEMS.COM/CONTACT-US

*在可听音范围内

技术规格可随时调整。
Leica ST4020 线性染色机的设计和制造符合 UL 要求，并带有 UL 认证标志。

Leica Biosystems 是一家拥有强大的全球客户服务网络的国际公司。有关您最近的销售办事处或经销商的详细联系信息，请浏览我们的网站：LeicaBiosystems.com

所含产品仅供体外诊断使用。

版权所有 © 2020 by Leica Biosystems, Nussloch, Germany. 保留所有权利。LEICA 和 Leica 徽标是 Leica Microsystems IR GmbH 的注册商标。

210162 Rev A · 03/2021



1 容纳 16 个载玻片的采集缸



2 四玻片架，每个玻片架容纳四片载玻片

LEICA ST4020 线性染色机技术规格

尺寸

宽度:	24.5 in	62 cm
深度:	8 in	20 cm
高度:	10 in	25 cm
间隙高度:	18.2 in	47 cm
重量:	35 lb	16 kg

容量

染色时间:	每个站点 2 至 300 秒
搅动:	浸 0 – 3 次
试剂站总数:	14
出缸容量:	4 个玻片架
玻片架承载容量:	4 片
试剂缸容积:	50 mL
漂洗台数量:	最多 3 台

Leica Biosystems 是工作流程解决方案和自动化领域的全球领导者。作为唯一一家拥有从活检到诊断工作流程的公司，我们的特殊定位可以打破这些步骤之间的障碍。我们的使命是“Advancing Cancer Diagnostics, Improving Lives” (“推进肿瘤诊断，改善患者生命”)，这是我们企业文化的核心。我们易于使用和稳定可靠的产品有助于提高工作流程效率和诊断可靠性。我们在 100 多个国家设有办事处。我们在 9 个国家设有生产工厂，在 19 个国家设立了销售和服务机构，并拥有国际经销网络。我们的总部位于德国努斯洛赫 (Nussloch)。如需获取更多信息，请浏览 LeicaBiosystems.com。